



第17号 たれゆえそう



皆さまこんにちは。瀬野川・船越地域包括支援センターです。
冷え込みが一段と厳しくなる中、新しい年を迎え、皆さまいかがお過ごしでしょうか。
そんな中でも、地域のあちこちで温かい交流や支えあいの輪が広がり、心がほっと温まりますね。
今回のたれゆえそうでは、地域の活動の情報や脳トレなどをご紹介します。おうちでのひとときに、温かい飲み物とともに、ゆっくりご覧いただければ幸いです。

支え合いのまちづくり

地域包括支援センターでは、
住み慣れた地域で自分らしく最後まで暮らし続けることのできるまちを目指して、
地域の方々と一緒にまちづくり（地域づくり）に取り組んでいます。

高齢者見守り活動、交流の場づくり
認知症になっても住みやすい地域づくりなど…
地域ではいろいろな“支え合い”が広がっています。



高齢者見守り活動

定期的に見守り会議を開催！

各地区では定期的に、
町内会長・民生委員・
福祉委員が集まり、
高齢者の見守り活動について会議を行っています。今年度、中野と畑賀では合同会議を開催しました。



合同形式にすることで、
他の地域の話も聞けて
よかったです！

交流の場づくり



Let's!!いきいき百歳体操！

元酒店のスペースを活用して体操しています♪



交流の場づくりの方法の一つとして、いきいき百歳体操を始めてみませんか？毎週体操に取り組むことで、体作り、仲間作りができますよ。



認知症ステップアップ講座開催！

船越地区で、認知症ステップアップ講座を開催しました。これまで学んだことを生かして、船越でできること・できたらいいなと思うことを話し合い、共有しました。認知症になったとしても地域で支え合いながら暮らせるまちを目指して…一歩ずつ確実に進んでいます。



認知症になっても住みやすい地域づくり





脳トレ!



パーツを組み合わせて熟語を完成させましょう

例) 王 里 木 目 心 → 理想

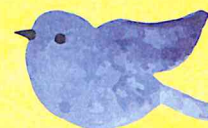
① 玉 言 口 五 口 → ?

② 吉 糸 女 日 氏 → ?

③ 力 力 力 力 十 → ?

新しく入りました
庭尾です。
よろしくお願いします。
答えは下にあります。

知ろう! 防ごう! 高齢者虐待 ～虐待のない地域を目指して～



本当はやさしくしたいのに、介護のストレスや不安、疲れがたまって不適切な対応をしていることがあります。



介護が大変、どうしたらいいかわからない、もしかしたら虐待かもしれないという時は、地域包括支援センターにご相談下さい。

ご存じですか?
以下のようなことも虐待と判断されます。

- ・ 同じことを言うから無視をする
- ・ 本人に無断で預金や年金を使う
- ・ トイレで失敗するので怒鳴って叱る
- ・ 認知症で外聞が悪いので外出させない
- ・ おむつを替えない等介護の世話を放棄する
- ・ 性的な嫌がらせをする

広島市瀬野川・船越地域包括支援センター

〒739-0321 広島市安芸区中野二丁目15番7号
ピアコミュニティ1階
(旧 じらくステーション)

TEL (082) 893-1839 FAX (082) 893-1866

E-mail se_fu_chiiki3@iiraku.or.jp

